

INFORMATIONS PRATIQUES

CONFERENCE

Jeudi 21 juillet 2022 à 20h00, conférence ouverte à tous, sur la méthode Bates, où vous sera révélé la théorie de la méthode, introduisant le stage.

Pour les personnes participant au stage, cette conférence permettra d'exposer les différentes activités qui seront pratiquées lors du stage et de pouvoir passer directement à la pratique ; elle est donc vivement conseillée aux stagiaires.

DATE DU STAGE

Du vendredi 22 juillet 2022 (9h00) au lundi 25 juillet (17h), animé par **Philippe BOHEC** (03.85.53.23.03 // 06.81.60.05.40), opticien qualifié en optométrie, enseignant de la méthode Bates, respirologue, énergéticien et géobiologue.

LIEU DU STAGE

LA MAISON DU TEMPS POUR SOI
941 Chemin de la Goutte Berthaud
71740 SAINT EDMOND

Tel : 06.82.36.24.98 / 03.85.26.25.93

Mel : maisondutempspoursoi.st.edmond@gmail.com

« La Maison du Temps pour Soi » est située en campagne Brionnaise au sud de la Bourgogne (Saône et Loire) dotée d'un riche patrimoine architectural, à la croisée des régions Rhône-Alpes et Auvergne.

Au cœur de la nature, dans un cadre apaisant, ce lieu de convivialité, de partage et de ressourcement est idéal pour vous accueillir et pratiquer la méthode Bates.

Vous y trouverez le calme nécessaire à l'apprentissage des différentes activités de la méthode et la possibilité suivant la météo, de pratiquer à l'extérieur.

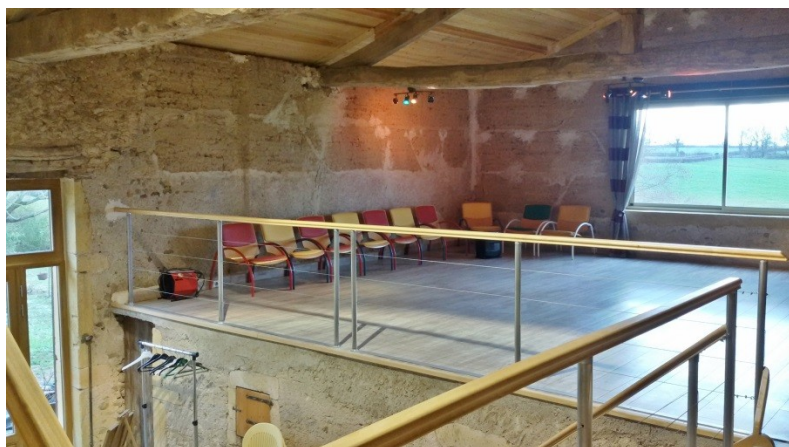
Les qualités d'accueil de notre hôtesse, Martine et l'énergie de ce lieu permettent d'échanger dans la joie et l'harmonie pour tisser des liens authentiques.



La Goutte Berthaud



La Maison du Temps pour Soi



La vaste salle très lumineuse, réservée aux activités.



La pergola pour la joie d'expérimenter en extérieur et partager les repas.



La nature environnante calme et apaisante



Un joli massif pour pratiquer les activités Bates



Une maison d'hôtes pleine de charme



Un jardin luxuriant

Pour venir en voiture :

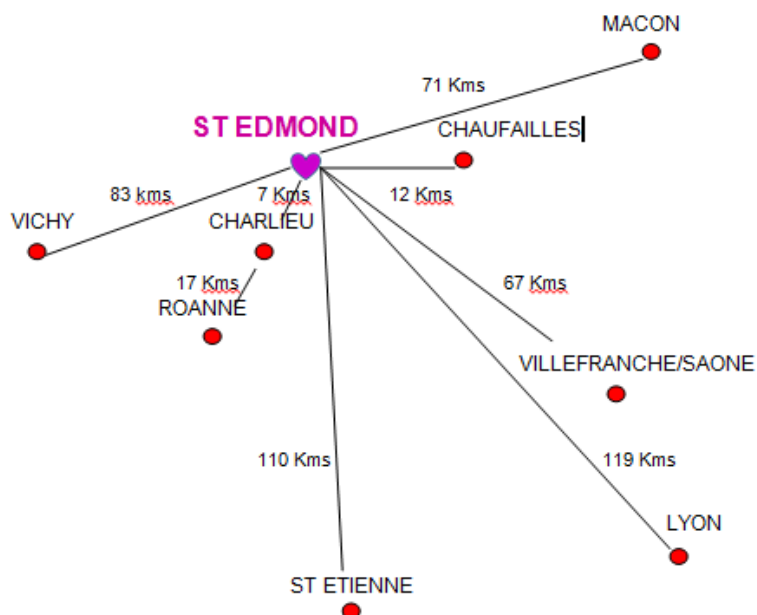
Coordonnées GPS :

DD : Latitude : 46.211048

Longitude : 4.213193000000047

DMS : Latitude : N 46° 12' 39.773"

Longitude : E 4° 12' 47.494"



Pour venir en train, plusieurs solutions :

- 1 - Paris – **Le Creusot TGV** ; correspondance par autocar (ligne 13) pour Roanne.
Descendre à **POUILLY SOUS CHARLIEU** centre.
- 2 - Paris - **Lyon Perrache, Lyon Part Dieu ou Lyon Vaise**, selon l'horaire.
Prendre un TER en direction de **Paray le MONIAL** et descendre à l'arrêt **CHAUFFAILLES**.
- 3 - Paris - **Lyon Perrache, Lyon Part Dieu ou Lyon Vaise**, selon l'horaire.
Prendre un TER en direction de **ROANNE** et descendre à cette gare.

Nous viendrons vous accueillir à l'un de ces trois arrêts pour vous emmener en voiture à « La Maison du Temps pour Soi ».

Merci de bien vouloir nous avertir à l'avance pour des questions d'organisation.

TARIF DU STAGE

395 € (hors hébergement et restauration)

HEBERGEMENT

Plusieurs possibilités d'hébergement sont à votre disposition.

Des tarifs ont été élaborés spécifiquement pour les participants au stage, en ce qui concerne l'hébergement sur place.

Hébergement sur place :

- **Soit en gîte de groupe**
Salle d'eau équipée de deux douches, deux lavabos et de toilettes.

Nuitée : 18 € (du 1 mai au 31 octobre).

Suppléments : Location draps : **5 €**.
Location linge de toilette : **2 €**.
Petit déjeuner bio : **7 €**. (confitures maison)
- **Soit en chambres d'hôtes :**
Nuitée : 39 € Petit déjeuner bio compris.

Les places étant limitées, les réservations se feront dans l'ordre des inscriptions.

2. Repas :

Un repas végétarien, le midi et / ou le soir, vous est proposé au tarif de **16 €**.
Ce repas sera délivré **uniquement sur demande préalable** établie sur la fiche de renseignements complémentaires à adresser à Martine Aulair-Bohec.

Les produits issus de l'agriculture biologique du jardin ou de la région sont privilégiés.

- Pour ceux qui désirent préparer leurs repas, une cuisine équipée est à votre disposition dans la « Maison du Temps pour Soi ».

Vous pourrez faire vos courses sur Charlieu à 7 kms de Saint Edmond.
Pour les personnes venues en train, nous pourrions vous véhiculer.

- Des restaurants sont à votre disposition sur Charlieu et dans les communes environnantes.

HORAIRES DU STAGE et PRECISIONS

Sous réserve de modifications, le stage se déroulera :

- le matin de 9h00 à 12h30
 - l'après-midi de 14h00 à 18h00
-
- Merci d'apporter votre dernière prescription ophtalmologique, si vous la possédez, ou tout autre document concernant votre correction.
 - Si vous avez passé des examens comme le champ visuel ou un OCT, il est très intéressant d'en connaître les résultats et de pouvoir savoir exactement où se situe le ou les problèmes. Merci de les apporter également.
 - Ne portez pas vos lentilles cornéennes mais prenez plutôt vos lunettes pour pouvoir les enlever facilement.
 - Prenez le nécessaire pour prendre des notes.

Nous vous accueillerons avec joie et plaisir pour partager ce chemin vers une meilleure vision et veillerons à ce que votre séjour se passe agréablement.

Martine et Philippe